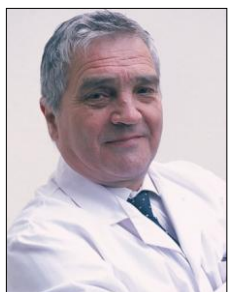


EDITO : ARTAC : le nouveau défi. Rejoignez-nous !

Par le Pr Dominique Belpomme,



Les années se succèdent. Notre combat s'amplifie. Au service des malades. Aujourd'hui, grâce au travail assidu de Christine Campagnac à Bruxelles, l'ARTAC vient de fonder officiellement l'ECERI, l'*Institut Européen de recherche sur le cancer et l'environnement* dont nous vous reparlerons plus en détail prochainement.

Dans ce 61^{ème} bulletin d'information, vous trouverez en tant que témoignage de l'intérêt porté à notre Association

par l'*Académie Royale de Médecine de Belgique*, copie de la lettre que nous a adressée le Pr. J. Frühling, le secrétaire perpétuel de cette Académie. 2012 verra donc la mise en chantier et le développement de cet Institut que dirigera l'ARTAC et qui a pour but d'accélérer les recherches sur le cancer, en mettant tous les moyens scientifiques disponibles au plan Européen.

L'intérêt suscité par la qualité exceptionnelle des travaux scientifiques de l'ARTAC et par l'action créatrice qu'elle manifeste ne concerne pas seulement l'Académie Belge, mais aussi l'*Organisation Mondiale de la Santé* (l'OMS) et le Conseil de l'Europe avec qui nous avons pris différents contacts.

2012 verra aussi la finalisation des travaux de recherche concernant *le test de dépistage des cancers* que nous avons mis au point, et dont la pratique étendue à l'ensemble de l'Europe, sera l'un des premiers objectifs de l'ECERI.

Pour toutes ces actions et prouesses scientifiques, nous avons plus que jamais besoin de vous, car le nerf de la guerre n'est pas seulement scientifique, il est aussi financier.

Je tiens à remercier tous ceux - personnes privées ou institutions - qui, en adhérant à l'ARTAC ou en lui faisant un don, ont compris l'importance de notre combat et sa légitimité.

Que soient en particulier remerciés la Fondation pour l'homme, l'OAF, le Groupe Léa Nature et aussi en particulier Mr et Mme David AUBEL, Mme Marie-France GRIGNARD et Mr Jean-Alec DUCROS pour l'importance de leur soutien. Mais les petits ruisseaux font aussi les grandes rivières. Tous rejoignez-nous, à la mesure de vos possibilités et ambitions !

Bulletin d'information cancérologique
n°61 Septembre - Novembre 2011

Dans ce numéro :

- Extension de l'ARTAC au niveau européen
- Article en cours de publication dans *Prostate Cancer*
- Avancées des Recherches
- Une très belle initiative : chanson au profit de l'ARTAC
- Hommage à D. Servan-Schreiber

Pour plus de renseignements connectez-vous sur
www.artac.info

Urgent !

Aidez-nous à continuer le combat contre le fléau qu'est le cancer, pour vous, pour vos proches et les générations futures. Faites un don !

Appel à bénévoles



Carine Houssay
Chargée de Projets à l'ARTAC

Recherche, Prévention, Information, telles sont les trois missions de l'ARTAC. L'équipe scientifique de l'ARTAC, en partenariat avec différents centres de recherche et chercheurs français et internationaux, s'applique à développer la recherche en matière de prévention environnementale et de thérapeutique contre le cancer. L'information quant à elle est l'affaire de tous, que ce soit pour la diffusion des articles publiés sur le site de l'ARTAC ou la reconnaissance de l'association ARTAC.

Vous pouvez aussi **soutenir l'ARTAC** en la faisant connaître autour de vous, en organisant des conférences au bénéfice de ses chercheurs ou encore en devenant bénévole. Nous avons continuellement besoin de personnes pour diverses tâches administratives, telles la saisie de données, la mise sous pli ou encore la recherche de financements.

Si vous avez du temps libre à consacrer à l'ARTAC ou un projet de soutien, merci de nous contacter!

La vie de l'ARTAC

Extension de l'ARTAC au niveau Européen

Quand l'Académie Royale de Médecine de Belgique témoigne de son intérêt pour l'ARTAC ...

En atteste le courrier que nous avons reçu suite à la création officielle de l'ECERI (l'European Cancer and Environment Research Institute), l'Institut Européen de recherche sur le cancer et l'environnement

Cher Collègue, cher Monsieur Belpomme,

Dans le numéro du samedi - dimanche 9 - 10 juillet 2011 du Soir, quotidien belge francophone important, les deux tiers d'une page sont consacrés à la création d'un "Centre indépendant de lutte anticancer". Bien entendu, comme toujours dans la presse quotidienne, l'article est relativement superficiel et certains détails importants manquent. Par contre, j'ai appris dans cet article, qu'à côté de deux politiciens belge et français, c'est vous qui coordonnez cette nouvelle association ECERI. Ayant en mémoire votre exposé du 19 mars 2005, intéressant et extrêmement bien documenté, je ne m'étonne pas de vous retrouver, ainsi que l'ARTAC, parmi les initiateurs et responsables de ce futur centre scientifique. Etant donné que cette initiative nous interpelle en tant qu'Institution, je vous demanderai de bien vouloir nous faire parvenir toute la documentation qui serait déjà disponible concernant l'ECERI, aussi bien du matériel imprimé que les références électroniques. Dès que je serai en possession de ce matériel, j'en parlerai au Bureau de notre Compagnie.

Au plaisir de vous lire, je vous prie de croire, cher Collègue, cher Monsieur Belpomme, à l'expression de mes sentiments cordiaux et confraternels.

Le Secrétaire perpétuel
Professeur J. Frühling



Extension des travaux de l'ARTAC sur le cancer à l'ensemble des maladies et pathologies dues à l'environnement au travers d'ISDE-France

Comme annoncé lors du 3^{ème} colloque de l'Appel de Paris, l'ARTAC a été désignée pour représenter l'ISDE (« l'International Society for Doctors of the Environment » ou encore « la Société Internationale des Docteurs pour l'Environnement ») en France. L'objectif étant :

- (1) de faire en sorte que les médecins, professionnels de santé et chercheurs adeptes de l'Appel de Paris et de son message environnementaliste se regroupent dans une structure unique ;
- (2) de promouvoir le message environnementaliste de l'Appel de Paris dans le domaine de la santé publique et de la médecine ;
- (3) de promouvoir et enseigner **la médecine environnementale** ;
- (4) de rassembler les médecins et chercheurs en santé et médecine environnementales et promouvoir et effectuer des recherches dans les deux domaines ;
- (5) d'informer les milieux scientifiques et le grand public ;
- (6) de diffuser les informations non seulement au plan national, mais aussi au plan international.

Il a donc été décidé de créer une entité à part entière : **ISDE-France**.

Le 1^{er} Conseil d'administration constitutif d'ISDE-France a eu lieu le 30 août et les statuts devraient être déposés prochainement. **La formation, l'information et la mobilisation des médecins, des professionnels de santé et des scientifiques en général** sont primordiales pour la lutte que nous menons face à la dégradation de notre environnement et à son impact sur la santé de nos concitoyens.



La formation des médecins continue

Le premier cours de **médecine environnementale** organisé par l'ARTAC en avril dernier ayant remporté un franc succès, avec la participation de 43 médecins et professionnels de santé français ou étrangers, nous avons décidé de poursuivre cette formation continue en organisant un **deuxième cours**. Celui-ci aura lieu à Paris, sur 2 jours, **en novembre 2011**.

Pour toute information concernant les modalités d'inscription, merci de contacter Carine Houssay à l'adresse carinehoussay.artac@gmail.com

Pour plus de renseignements connectez-vous sur www.artac.info

Les recherches de l'ARTAC

Cancers de la prostate en Martinique

Dans le bulletin n°59, nous vous avons annoncé la soumission d'un nouvel article scientifique suggérant que l'augmentation de l'incidence des cancers de la prostate en Martinique est bien d'origine environnementale et non liée à une modification de la susceptibilité génétique de ses habitants caribéens.

Le processus de soumission est long et parfois difficile. Un bon article scientifique constitue le plus souvent l'aboutissement de plusieurs cycles d'examen critique et de révision du manuscrit. Il faut bien prendre conscience qu'un article bien écrit est revu et corrigé au moins 3 à 6 fois avant qu'il puisse être publié. D'autre part, nous avons besoin de l'opinion d'autres personnes, co-auteurs, collègues et reviewers officiels pour parvenir à un résultat de qualité. Successivement nous avons examiné et révisé notre propre travail, puis utilisé les remarques des autres pour améliorer toujours et encore le manuscrit. C'est ainsi qu'après discussion avec différents reviewers et un chercheur du *National Institutes of Health (NIH)* (Institut National de la Santé américain), notre article est en cours de publication dans la revue **Prostate Cancer** dans un numéro spécial intitulé "*Racial Disparities in Prostate Cancer Incidence, Biochemical Recurrence, and Mortality*".

L'impact des pesticides

Un éditeur de revues scientifiques nous a contactés récemment pour écrire, suite à l'un de leur projet de livre "*The Impact of Pesticides*" (l'impact des pesticides). Il s'agit d'un projet important et nous avons été sollicités pour y participer du fait de l'intérêt que nous portons à l'impact des pesticides sur la santé et sur la genèse des cancers en particulier mais surtout en raison de la qualité de nos travaux scientifiques qui sont reconnus au plan international.

Recherches thérapeutiques de l'ARTAC

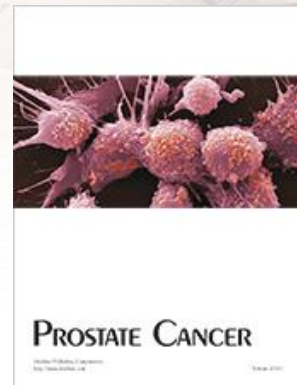
Nous vous avons souvent parlé de nos travaux concernant l'étude d'un nouveau marqueur biologique (BM2607/05) pour la mise au point **d'un test diagnostique et de suivi thérapeutique** des cancers. Ces travaux avaient été mis en suspens suite à un changement de directive du CNRS. Et pourtant nos résultats étaient disponibles. Les analyses sanguines réalisées chez des malades et sujets normaux montrent l'existence d'un lien étroit entre le développement du cancer, sa progression et le taux sanguin de notre marqueur. Nos données obtenues chez des animaux confirment notre découverte. Les résultats obtenus avec un modèle de cancer colorectal confortent les résultats obtenus chez l'homme, à savoir l'existence d'une corrélation entre le taux du marqueur dans le sang et le volume de la tumeur colique chez le rat de laboratoire.

Aussi afin de poursuivre nos travaux, nous avons pris contact avec un chercheur spécialisé sur le sujet à l'université de médecine de Nice et une équipe fort dynamique dotée des meilleurs appareillages de détection au **CHU de Nice**. Pour que la recherche avance, nous étendons donc nos collaborations avec les meilleures équipes françaises sur le sujet.

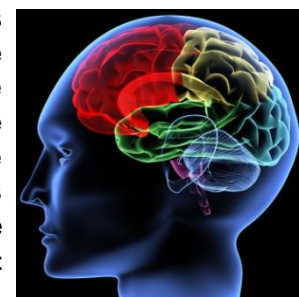
Avancées des recherches sur le SICEM

Débutée en mars 2011, comme annoncé dans le BI n°59, l'analyse des questionnaires envoyés lors de l'enquête nationale sur l'**électrosensibilité** est en cours de finalisation. Elle a été réalisée par Mlle Coralie Noel, interne en pharmacie dans le cadre de son master 2 de Santé publique environnementale. L'objectif de cette enquête lancée en janvier 2010, était d'acquérir une meilleure connaissance de la maladie et de confirmer de manière méthodique la définition du SICEM établie par le Pr Belpomme. Sur les 242 questionnaires reçus, 113 ont pu être exploités. Les critères d'inclusion ont en effet été définis de manière stricte pour éliminer tout biais et permettre une publication dans un journal scientifique. **Les résultats de l'enquête nationale seront communiqués courant octobre 2011.**

Mlle Noel étant par ailleurs intéressée pour continuer à étudier le SICEM, un sujet de thèse lui a été proposé. Cette thèse serait basée sur des tests de stimulation et permettrait de développer des outils utiles au diagnostic du SICEM.



Prostate Cancer is a peer-reviewed, open access journal



Pour plus de renseignements connectez-vous sur www.artac.info

La Vie de l'association

Une chanson au profit de l'ARTAC

Soutenir l'ARTAC peut prendre plusieurs formes et certaines actions sont très originales. C'est le cas de l'initiative du chanteur compositeur-interprète Patrick EDENE, qui, dans le souci d'apporter sa contribution à la lutte que nous menons contre le cancer, a décidé de composer une chanson spécialement conçue pour l'ARTAC. « **Appel d'Urgence** » est chantée par **les Chœurs du Cœur**, avec Maria Herreiro, Armelle Yons, Noelle Perl, Olivier Rech, Djamal et Patrick Edène.

Le CD est produit et vendu au profit de l'ARTAC, les droits d'auteur étant intégralement versés à l'association. Nous remercions très chaleureusement Patrick Edène et Antoine Jankovic qui nous l'a fait connaître ainsi que toutes les personnes qui ont participé à ce projet.

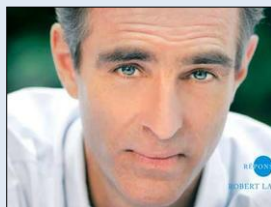
Vous pouvez réserver votre CD dès à présent !

Le CD est vendu **7 €** l'unité et **30 €** les cinq. Les commandes se font auprès de Muriel CARON à l'ARTAC, par courrier ou par email à assistant.artac@gmail.com.

Il vous sera demandé, pour valider votre commande, d'envoyer un chèque avec un mot de confirmation. Le CD vous sera alors transmis avec le prochain bulletin d'information prévu fin novembre 2011.



Réservez-le dès maintenant !



Il nous a quittés...Hommage à David Servan-Schreiber par Philippe Irigaray

Le cancer est une maladie qui touche, on le sait, de plus en plus de gens et qui n'épargne personne, pas même ceux qui ont compris la part de l'environnement dans cette maladie. **David Servan-Schreiber**, un ami de longue date de l'ARTAC, qui luttait contre une grave rechute d'un cancer apparu en 1992, s'est éteint le 23 juillet dernier. Il nous avait (Dominique Belpomme et moi-même) invités un jour pour discuter de la préparation de son livre sur le cancer.

Ce fut une conversation enrichissante et qui reconnaissait nos travaux ; il en avait d'ailleurs cité quelques-uns dans son livre. Nos idées étaient différentes sur la façon d'interpréter les résultats scientifiques actuels mais nous partageons les mêmes valeurs morales, le même combat et aussi la même analyse concernant l'impact de l'environnement sur la santé. Plus tard, il sera à l'initiative de « l'Appel des 20 », une pétition pour mettre en garde sur les dangers des téléphones portables. Bien que le nom de Dominique Belpomme ne figure pas sur la liste des 20 signataires, David lui a permis, par amitié pour lui et respect pour son combat, de rajouter une 11^{ème} recommandation : *les femmes enceintes ne doivent utiliser le téléphone portable que pour les appels d'urgence*. David était et restera notre ami. Il nous a montrés à tous un très grand courage et une grande lucidité face à la mort.

AGENDA 2011 : VENEZ NOUS RETROUVER LORS DES CONFERENCES SUIVANTES :

Septembre 2011

Dimanche 25 à Hondschoote à 14h30

Conférence du Pr. Belpomme intitulée "Produits phytosanitaires, santé, alimentation, environnement" organisée par l'association Clémentine et Capucine dans la salle David Peene - 59122 HONDSCHOOTE.

Octobre 2011

Mardi 11 à Seynod à 20h

Conférence du Pr. Belpomme intitulée « Les coûts cachés de l'agriculture productiviste et de l'alimentation industrielle » organisée dans le cadre du Festival de l'Economie à l'Auditorium de Seynod - Place de l'Hôtel de Ville - 74600 SEYNOD.

Novembre 2011

Samedi 12 à Soumagne (Belgique) à 14h

Conférence du Pr. Belpomme intitulée « Guérir du cancer ou s'en protéger » à la Convi - rue Wergifosse 22 - 4630 SOUMAGNE

Pour plus de renseignements connectez-vous sur www.artac.info